



Zimmer & Suiten



Unser Tipp:

Buchen Sie bei Ihrer Reservierung auch gleich Ihre Wunsch-anwendungen im Tyrol SPA.

Zimmer

GUT SCHLAFEN IM HOTEL TYROL



Die Zimmer im Hotel Tyrol am Haldensee tragen die Namen der Blumen im Tannheimer Tal und der Hölzer in den Alpen: Doppelzimmer Himmelschlüssel oder Feuerlilie, Suite Edelweiß, Turmsuite Enzian, Erkerzimmer Alpenrose, Studio Anemone ... Und so wie die bezaubernden Bergblumen hat jedes unserer Zimmer seinen besonderen Reiz.

Schnupperpaket, Wellness-Urlaub, sich einfach wohlfühlen ...

Unsere aktuellen Pauschalen finden Sie auf unserer Homepage. Wir schnüren laufend neue Kennenlernangebote sowie Angebote für Wellnessliebhaber, Angebote für Ihren Aktivurlaub und Angebote für Ihren Wohlfühlurlaub.



ANGEBOTE
ENTDECKEN



Abonnieren Sie unseren Newsletter und verpassen Sie kein Angebot!



Doppelzimmer



Doppelzimmer Margerite | 22 m²

- Südost mit Blick zum Nachbarhotel
- Dusche/WC
- Holzboden



Doppelzimmer Feuerlilie Typ A | 25 m²

- Nordost zur Straßenseite mit Blick zu den Bergen
- Boxspringbett
- Dusche/WC (teilweise getrennt)

Die Skizze bezieht sich auf Größe und Möblierung. Es gibt verschiedene Typen.



Doppelzimmer Feuerlilie Typ C | 30 m²

- Nordost zur Straßenseite mit Blick zu den Bergen
- Dusche/WC
- Holzboden



Doppelzimmer & Doppelzimmer Plus



Doppelzimmer Feuerlilie

Typ D | 26 m²

Typ E | 32 m² (ohne Balkon)

- 4. Stock, Lift bis 3. Stock
- Badwanne/WC getrennt
- 2-Meter-Bett mit geschlossenem Fußende



Typ D



Typ E



Doppelzimmer Plus Arnika | 30 m²

- Südwest in Richtung Schwimmbad oder Nordost zur Straßenseite mit Blick zu den Bergen
- Dusche/WC oder Badwanne/WC
- Holzboden



Doppelzimmer Plus Feuerlilie Typ B | 30 m²

- Südost mit Blick zum Nachbarhotel
- Boxspringbett
- Dusche/WC getrennt



Doppelzimmer Komfort



Doppelzimmer Himmelschlüssel | 38 m²

- Südwest mit Blick zum Schwimmbad
- Badewanne/WC getrennt
- Holzboden
- 2,10-Meter-Betten



Komfortzimmer Kernbuche | 45 m²

- Süden zum Nachbarhotel oder Nordost zum Haupthaus
- Beheizte Lehmwand
- Badewanne mit integrierter Duschkabine/WC getrennt
- 2,10-Meter-Betten



Doppelzimmer Silberdistel | 34 m²

- Südost mit Blick zum Nachbarhotel oder Nordost zur Straßenseite mit Blick zu den Bergen
- Boxspringbett
- Dusche/WC getrennt

Die Skizze bezieht sich auf Größe und Möblierung. Es gibt verschiedene Typen.



Studios



Studio Anemone | 45 m²

- Südwest mit Blick zum Schwimmbad
- Kachelofen
- Holzboden
- Badewanne/WC getrennt
- 2,10-Meter-Betten



Panoramazimmer Kernbuche | 45 m²

- Nordwest mit freiem Blick auf die Berge und Umgebung
- Badezimmerfenster
- Beheizte Lehmwand
- Badewanne mit integrierter Duschkabine/WC getrennt
- 2,10-Meter-Betten



Panoramazimmer Nussbaum | 45 m²

- Nordwest mit freiem Blick auf die Berge und Umgebung
- Bett in Raummitte
- Beheizte Lehmwand
- Badewanne mit integrierter Duschkabine/WC getrennt
- 2,10-Meter-Betten



Studios, Familienzimmer & Suiten



Studio Silberdistel | 45 m²

- Südost mit Blick zum Nachbarhotel mit Blick zu den Bergen
- Boxspringbett
- Schlaf- und Wohnraum getrennt
- TV im Wohnbereich und im Schlafzimmer
- Dusche/WC getrennt



Familienzimmer Esche | 45 m²

- Westen mit Blick zur Wiese oder Nordost mit Blick zum Haupthaus
- Durch Türe abgetrennte Kinderkoje mit Stockbett (1,90 m)
- Badewanne mit integrierter Duschkabine/WC getrennt
- Doppelwaschbecken
- Beheizte Lehmwand
- 2,10-Meter-Betten



Komfortstudio Nussbaum | 45 m²

- Westen mit Blick zur Wiese, Süden mit Blick zum Nachbarhotel*
- Durch Türe abgetrennte Kinderkoje mit Stockbett (1,90 m)
- Badewanne mit integrierter Duschkabine/WC getrennt oder barrierefreie Dusche/WC
- Doppelwaschbecken
- Beheizte Lehmwand
- 2,10-Meter-Betten



* Stufen im Zimmer

Familienzimmer & Suiten



Suite Enzian | 70 m²

- Südost mit Blick zum Nachbarhotel und Nordost zur Straßenseite mit Blick zu den Bergen
- Boxspringbett
- Getrenntes Wohn- und Schlafzimmer
- TV im Wohnbereich und im Schlafzimmer
- Dusche/WC getrennt, Doppelwaschbecken



Suite Edelweiß 400 | 55 m²

- Südost/Südwest mit Blick zum Nachbarhotel
- 4. Stock (Lift bis 3. Stock)
- Badewanne und Dusche/WC getrennt
- Badezimmerfenster
- Abgetrennte Wohn- und Schlafzimmer
- TV im Wohnbereich und im Schlafzimmer
- 2-Meter-Betten mit offenem Fußende



Erkerzimmer Alpenrose | 48 m²

- Südost/Südwest mit Blick zum Nachbarhotel
- Boxspringbett
- Badezimmerfenster
- Badewanne und Dusche/WC getrennt
- Kachelofen
- Abgetrennte Wohn- und Schlafzimmer
- TV im Wohnbereich und im Schlafzimmer



Suiten Plus



Suite Frauenschuh | 55 m²

- Nordwest mit freiem Blick auf die Berge und Umgebung und Südwest mit Blick zum Schwimmbad
- Balkon und zusätzliche große Terrasse
- Oberste Etage
- Badezimmerfenster
- Badewanne/WC getrennt
- Kachelofen, Holzboden
- 2,10-Meter-Betten



Suite Edelweiß 308 | 60 m²

- Südost/Südwest mit Blick zum Nachbarhotel
- 3-Zimmer-Appartement
- Kinderzimmer mit Stockbett (1,90 m)
- Zwei Balkone
- Badewanne/WC getrennt, Badezimmerfenster
- TV im Wohnbereich und im Elternschlafzimmer
- 2-Meter-Betten mit offenem Fußende im Elternschlafzimmer



Komfortsuite Tyrol | 70 m²

- Südwest/Nordwest mit Blick zum Schwimmbad
- 3-Zimmer-Appartement
- Badezimmerfenster
- Badewanne/WC getrennt
- Kachelofen, Holzboden
- TV im Wohnbereich und im Elternschlafzimmer
- Elternschlafzimmer mit Doppelbett (2,10 m)
- Kinderzimmer mit getrennten Betten (2 m)

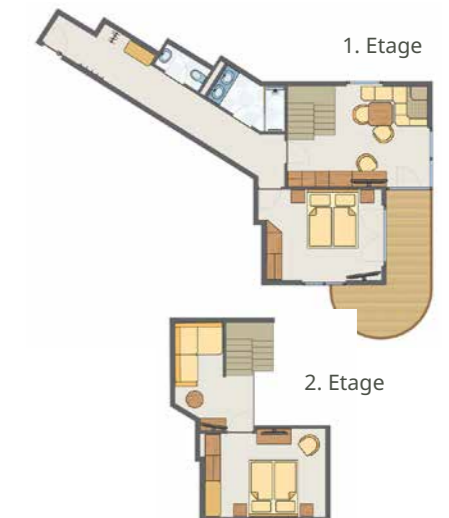


Suiten Plus



Turmsuite Enzian 301 | 85 m²

- Südost mit Blick zum Nachbarhotel und Nordost zur Straßenseite mit Blick zu den Bergen
- 3-Zimmer-Apartment mit zwei Schlafzimmern (eines auf der Galerie – Zugang über die Treppe im Wohnraum) und separatem Wohnraum
- Boxspringbetten
- TV im Wohn- und den Schlafzimmern
- Dusche/WC getrennt
- Kachelofen





Die Tyrol-Verwöhnpension ist im Preis schon enthalten. Optional ist der Aufenthalt nur mit Frühstück möglich.

Ferienwohnungen & Ferienhaus

GANZ UNABHÄNGIG UND TROTZDEM UMSORGT

Sie möchten lieber eine Ferienwohnung im Tannheimer Tal buchen als ein Hotelzimmer? Sie schätzen die besonders private Atmosphäre? Dann dürfen wir Ihnen unser Landhaus Tyrol und unser Feriendorf Tyrol präsentieren!

Das besondere Extra für Gäste unserer Ferienwohnungen im Tannheimer Tal: Sie nutzen kostenfrei das 3.500 m² große Tyrol SPA mit Schwimmbädern und Saunen sowie die weiteren Einrichtungen des Hotel Tyrol wie Fitnessraum und alle Tyrol-Inklusive-Leistungen.



Ferienwohnung im Landhaus Tyrol | 55 m²

Das Landhaus Tyrol ist ein Biohaus durch und durch und bietet insgesamt 4 Ferienwohnungen mit Raum für bis zu jeweils 4 Personen (im Obergeschoss mit Dachschräge bis zu jeweils 3 Personen). Es ist aus Holz und weiteren reinen Naturbaustoffen wie Kork und Bienenwachs gebaut. In diesem gesunden Wohnklima verbringen Sie Ihren Urlaub mit einem extraguten Gefühl.

Damit Sie die Bergwelt wunderbar genießen können, gehören Balkon bzw. Terrasse und Liegewiese zu Ihrer Ferienwohnung im Tannheimer Tal mit dazu. Unser Biohaus liegt nur 200 Meter vom Hotel Tyrol entfernt, in sonniger Lage am Ortsrand mit direktem Blick zum Haldensee, der nur 5 Gehminuten entfernt ist.

- Terrasse oder Balkon
- Holzboden
- 2 Schlafzimmer (1 Eltern- und 1 Kinderschlafzimmer)
- Badezimmer mit Dusche/WC
- Wohnraum
- Küche
- SAT-TV, Telefon, Haarfön
- Trockenraum für Bergschuhe und Ausrüstung im Haus



Die Skizze bezieht sich auf Größe und Möblierung. Es gibt 4 verschiedene Typen.



Ferienwohnung im Feriendorf Tyrol | 48 m²

Das Feriendorf Tyrol ist 150 Meter vom Hotel Tyrol entfernt. Die exklusiven Ferienwohnungen sind im urigen Tiroler Stil eingerichtet und bieten jeden Komfort zum Wohlfühlen. Es stehen zwei geräumige 2-Zimmer-Wohnungen zur Verfügung, die für jeweils 2 Personen ausgelegt sind.

- großzügige Terrasse
- Holzboden
- großzügiges Badezimmer mit Dusche/WC
- Wohn- und Essbereich mit gemütlicher Sitzecke
- Küche
- SAT-TV, Telefon, Haarfön
- 2,10-Meter-Komfortbetten



Ferienhaus im Feriendorf Tyrol | 48 m²

Das Feriendorf Tyrol ist 150 Meter vom Hotel Tyrol entfernt. Hier liegt das Ferienhaus, dessen Wohnfläche sich über 2 Etagen erstreckt und für bis zu 6 Personen jeden erdenklichen Komfort zum Wohlfühlen bietet.

- großzügige Terrasse, Südbalkon
- Holzboden
- 2 abgetrennte Schlafzimmer
- 2 Badezimmer mit Dusche/WC und Badewanne/WC
- Wohn- und Essbereich mit gemütlicher Sitzecke
- Küche
- SAT-TV, Telefon, Haarfön
- 2,10-Meter-Komfortbetten
- Abstellraum für Bergschuhe, Ski, etc.



Erdgeschoss



Obergeschoss



Einfach Wohlfühlen

TYROL VERWÖHNLEISTUNGEN

Mit unseren TYROL-Inklusive-Leistungen haben Sie noch mehr von Ihrem Urlaub:

- **Tyrol Verwöhnension** für kulinarische Genussmomente (Frühstück, Mittagessen, Suppen & Salate, Jause & Kuchen, 5-Gang-Wahlmenü)
- auf Wunsch alles **gluten- und laktosefrei**
- **getrennte Bereiche im Speisesaal und SPA** für Erwachsene und Familien
- **Tyrol SPA „TalBlick“ ab 16 Jahren:** Indoor Pool (18 × 5 m), Außenwhirlpool, Liegewiese, Ruheraum, Liegeterrasse
- **Tyrol SPA „Sauna & Ruhe“ ab 16 Jahren:** Abkühlenbecken, Stubensauna, Panorama – Gartensauna mit Liegewiese, Dampfbad, Biosauna, Zirbe, Infrarotkabinen, Salzstadel, Ruhealm, Zirbenwald, Ruhegrotte
- **Tyrol SPA „Family“ für alle:** Panoramahallenbad, Freibad mit Liegewiese, Kinderbecken, Familien- und Textilsauna
- **Kostenlose Tiefgarage** mit 2 E-Ladestationen (gegen Gebühr)

- **Kostenloser Verleih von Fahrrädern** (E-Bikes gegen Gebühr), Schneeschuhen, Rucksäcken, Wanderstöcken, Walking-Stöcken, Wanderkarten, Kinderbuggys und vielem mehr
- **direkt am Wander-, Rad- und Loipennetz**
- 300 m vom **Haldensee** entfernt
- **kostenlos** mit ihrer Gästekarte: **Wanderbus** durch das Tannheimer Tal (Bushaltestelle vor dem Hotel)
- geöffnete **Bergbahnen im Tannheimer Tal inklusive** (von Mitte Mai bis Ende Oktober)



Stammgäste
herzlich
willkommen!

Ab dem 5. Aufenthalt
sind Sie Tyrol-Stammgast
und erhalten dadurch
einen Preisvorteil.



Ihr Wohlfühlhotel im Tannheimer Tal
SORGENFREI GENIESSEN. ECHT VERBUNDEN.



Hotel Tyrol am Haldensee

Martina Barbist

Seestraße 24 · 6673 Haldensee

info@tyrol-haldensee.com

+43 5675 6245

www.tyrol-haldensee.com



**TANN
HEIMER
TAL***

Medieninhaber: Hotel Tyrol am Haldensee GmbH
Änderungen, Satz- und Druckfehler vorbehalten.